

# Lastwagenkrane



**LKW 9 Kran 20 m/to**



**LKW 4 Kran 48 m/to**



**LKW 29 Kran 53 m/to**



**LKW 18 Kran 80 m/to**



**LKW 14 Kran 115 m/to**



**LKW 24 Kran 200 m/to**

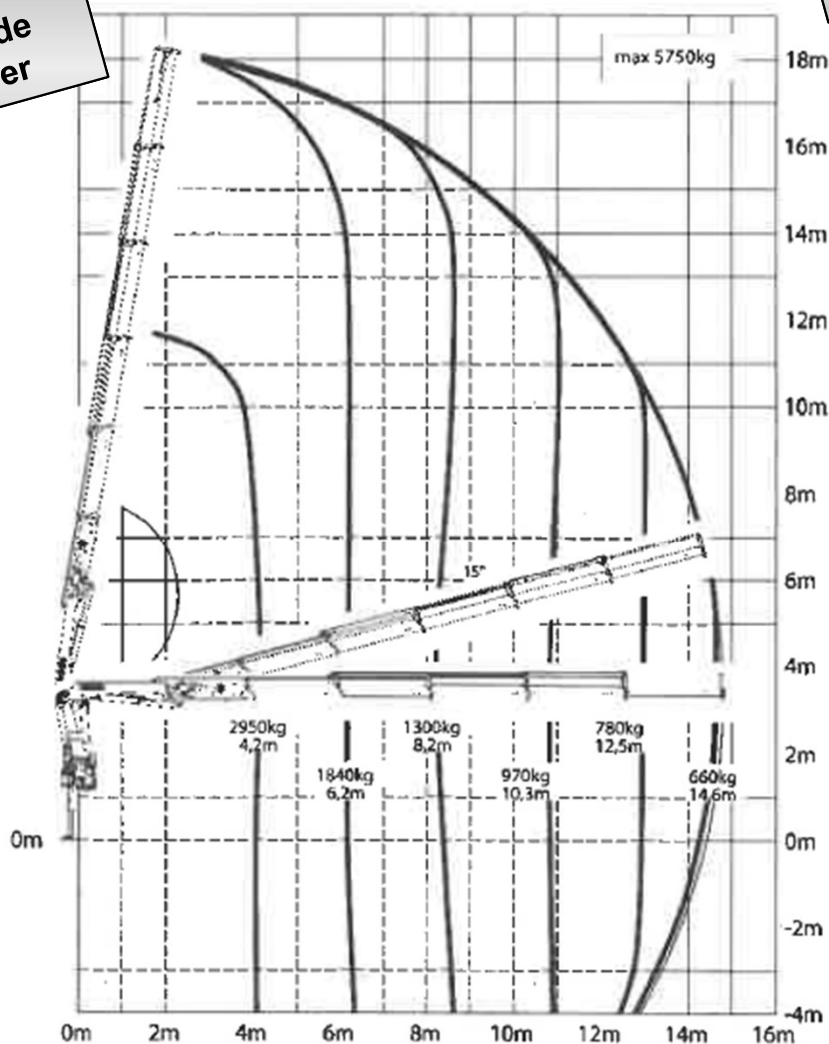
# LKW 9 Lastwagenkran 20 m/to Elektro

**Nutzlast: 6.5 to**



**Anhängelast 3.5 to**

**Mit Seilwinde  
oder Greifer**



## LKW 3 Lastwagenkran 20 m/to

Nutzlast  
12 to



NL LKW: 12.0 to  
NL AH: 8.0 to  
NL LKW mit AH: 23.0 to  
Ladehöhe LKW: 1.20 m  
Ladehöhe AH: 0.90 m  
Mit und ohne Rampe

Tandem Anhänger 115  
2-Achs



## LKW 3 Lastwagenkran 20 m/to

NL LKW: 12.0to  
NL AH: 11.5 to  
NL LKW mit AH: 20.0 to  
Ladehöhe LKW: 1.20 m  
Ladehöhe AH: 0.90 m  
Mit und ohne Rampe

Tiefgang Anhänger 101  
2-Achs



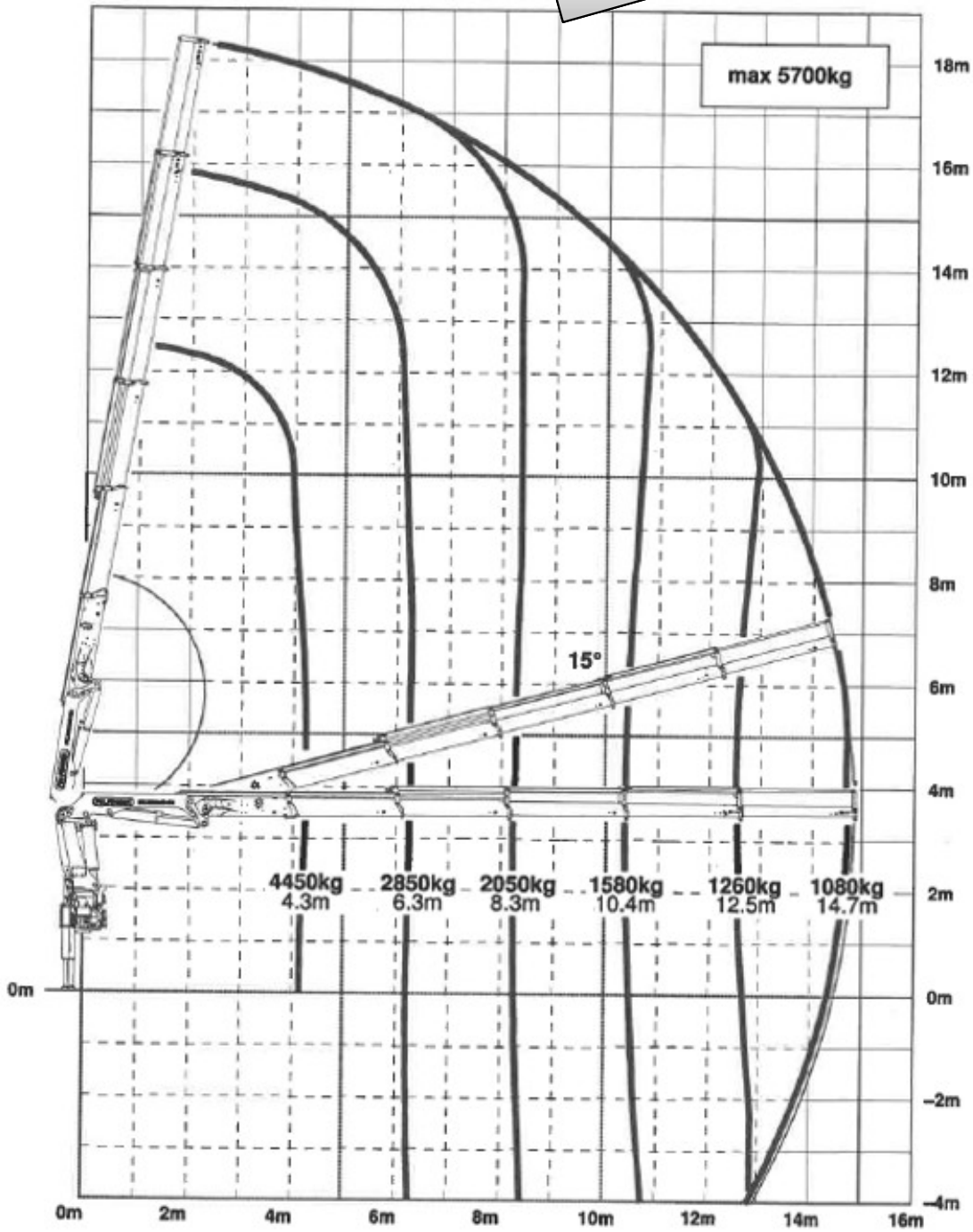
NL LKW: 8.0 to  
NL AH: 12.0 to  
NL LKW mit AH: 23.0 to  
Ladehöhe LKW: 1.20 m  
Ladehöhe AH: 0.80 m

Tandem Anhänger 109  
2-Achs



Konstruktionsänderungen vorbehalten, Fertigungstechnik, Toleranzen müssen berücksichtigt werden.  
 Subject to change, production tolerances have to be taken into account.  
 Sous réserve de modifications de conception, Les tolérances relatives à la technique de production doivent être prises en considération.

**Mit Seilwinde**



Krananstellung symbolisch, Angaben bei 20° Hauptarmstellung & Lastarm horizontal  
 Symbolic crane figure, indications at 20° main boom position & load arm in horizontal position  
 Représentation symbolique de la grue, indication avec angle de premier bras 20° et extensions en position horizontale



Zuzählige Traglasten für Seilwinde siehe Datenblatt DTKBW0000-04.0100  
 For Rope winch load capacity refer to page DTKBW0000-04.0100  
 Charges autorisées pour le treuil, voir DTKBW0000-04.0100

Einstufung: HC1 HD4/B3 nach EN12999  
 Classification: HC1 HD4/B3 in EN12999  
 Classement: HC1 HD4/B3 en mesure EN12999

## LKW 4 Lastwagenkran 48 m/to

Nutzlast 6.0 to  
Brückenhöhe 1.15 m



## Tandem Anhänger 109 2-Achs

Nutzlast AH: 11.5 to  
Kombination: 16.5 to  
Lade Höhe: 80 cm



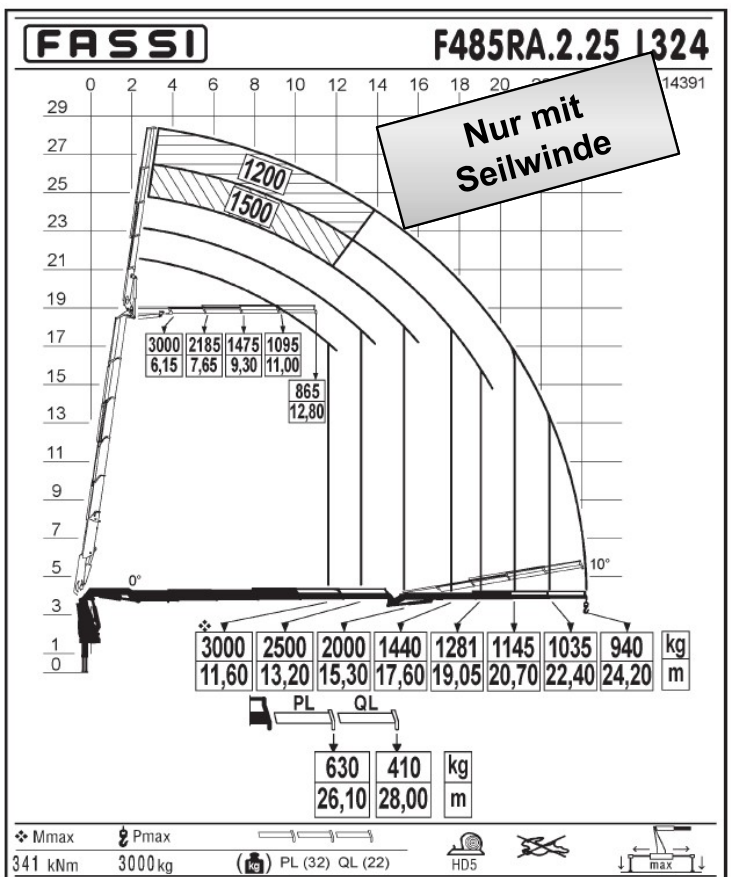
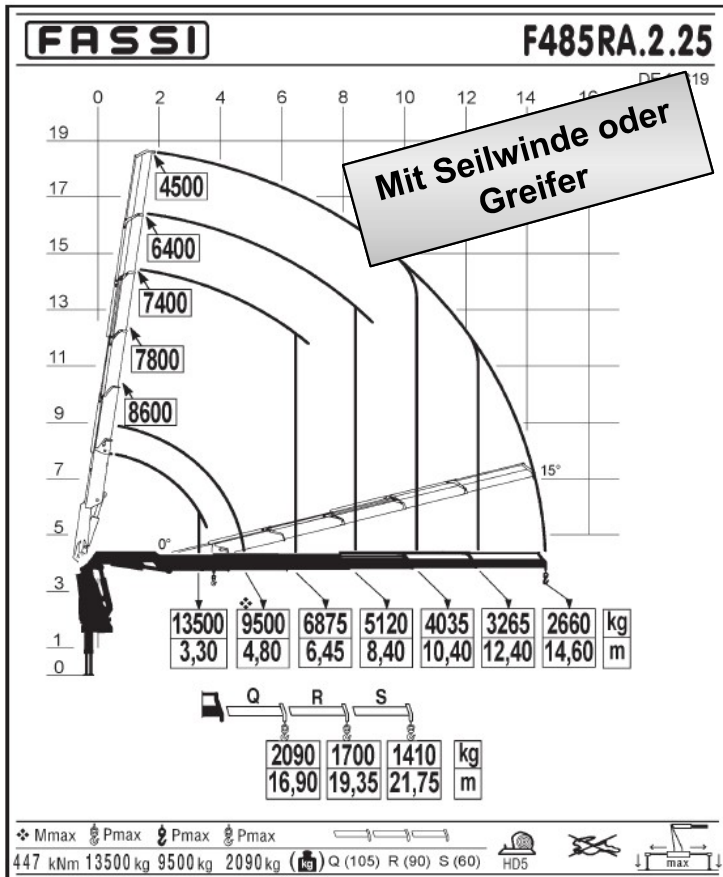
## Schwanenhals-Auflieger 108, 2 - Achs

**Nutzlasten Auflieger**  
108:14 to  
104:11 to  
Lade Höhe: 80 cm



Ohne Verlängerung

Mit Verlängerung



## Tandem Anhänger 115 2-Achs mit Rampen

NL AH mit Rampen: 8.5 to  
NL AH ohne Rampen: 10.5 to  
Kombination: 15.0 to  
Lade Höhe: 90 cm



## Tiefgang Anhänger 101 2-Achs mit Rampen

Nutzlast AH: 12.5 to  
Kombination: 14.8 to  
Lade Höhe: 90 cm  
Mit und ohne Rampe

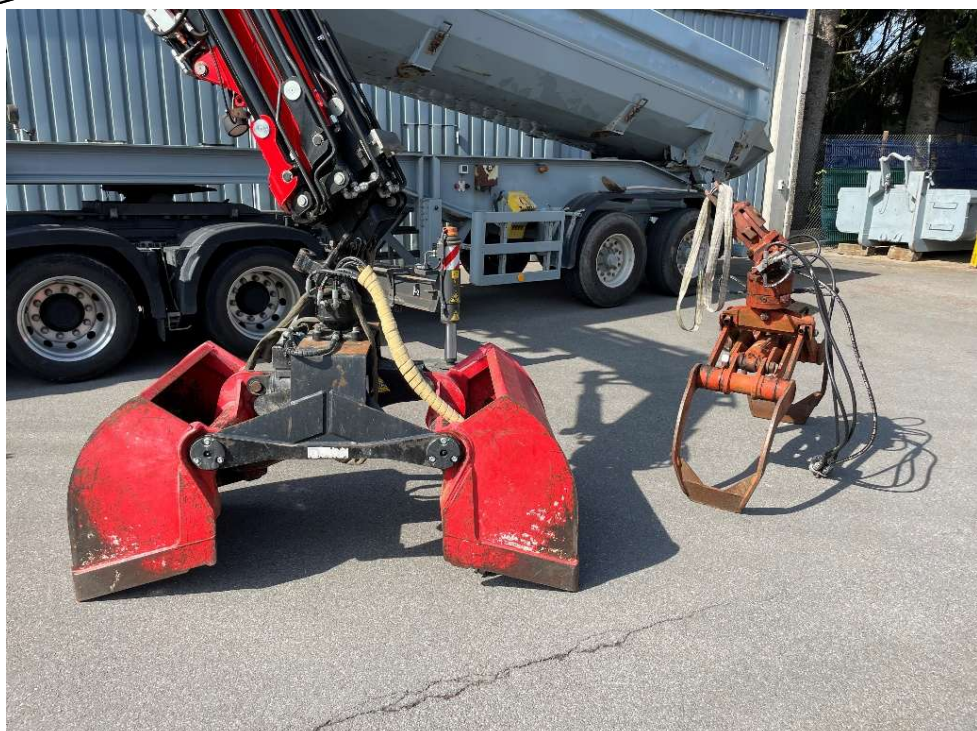


## Kran mit Greifer und Kippauflieger

Nutzlast: 15 to



Schaufelgreifer / Holzzange



## LKW 29 Lastwagenkran 53 m/to

Nutzlast  
8 to



Kettengerät:  
10 m3 bis 36 m3  
Mulden

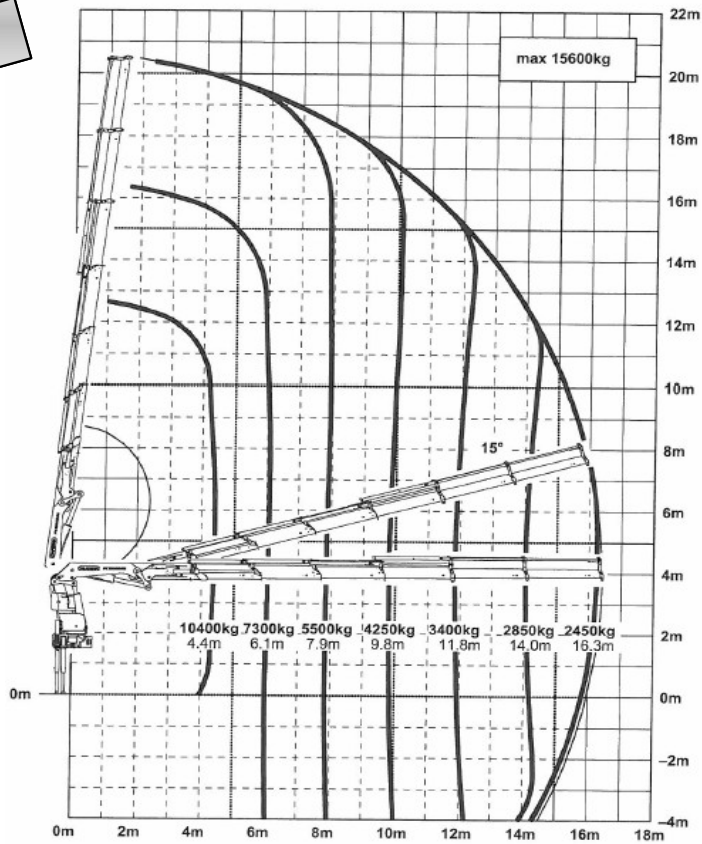
## Tandem Anhänger, 109, 115 2-Achs

Nutzlast AH: 8.5 to  
Kombination: 12.5 to  
Lade Höhe: 90 cm  
Mit und ohne Rampe



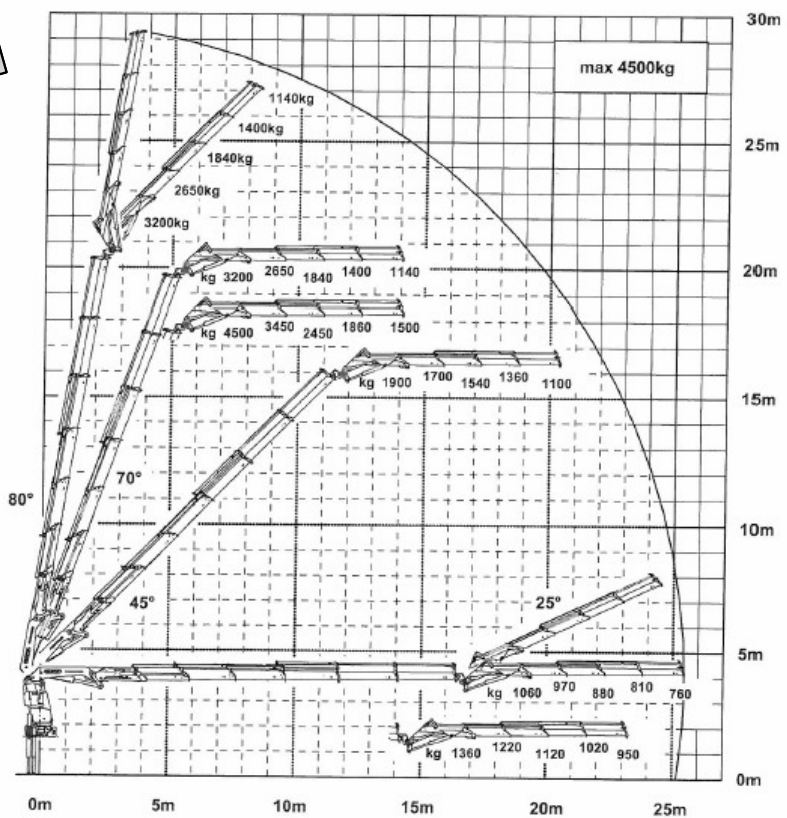
## Ohne Verlängerung

Mit Greifer



## Mit Verlängerung

Mit Greifer



# LKW 18 Lastwagenkran 80 m/to

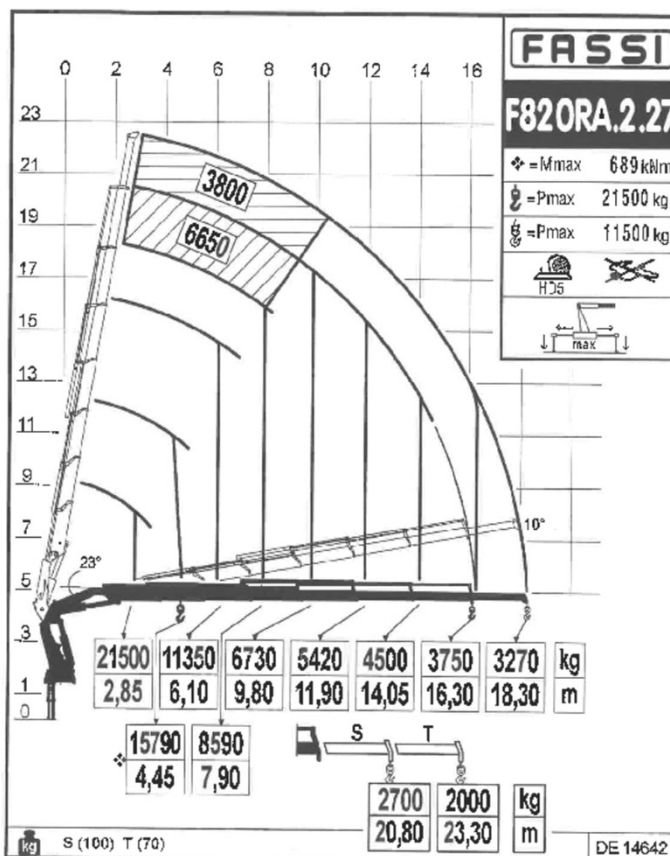


**FASSI**

**F820RA.2.27 xhe-dynamic - Load Diagram**

Via Roma, 113  
14021 Albino (BG)  
Tel: +39 035 779400  
Fax: +39 035 755020  
WWW.FASSI.COM  
fassi@fassi.com

LOAD DIAGRAM WITH LIFTING MOMENT LIMITING DEVICE



# LKW 14 Lastwagenkran 115 m/to mit Anhänger 109 / 115

Nutzlast  
4.5 to

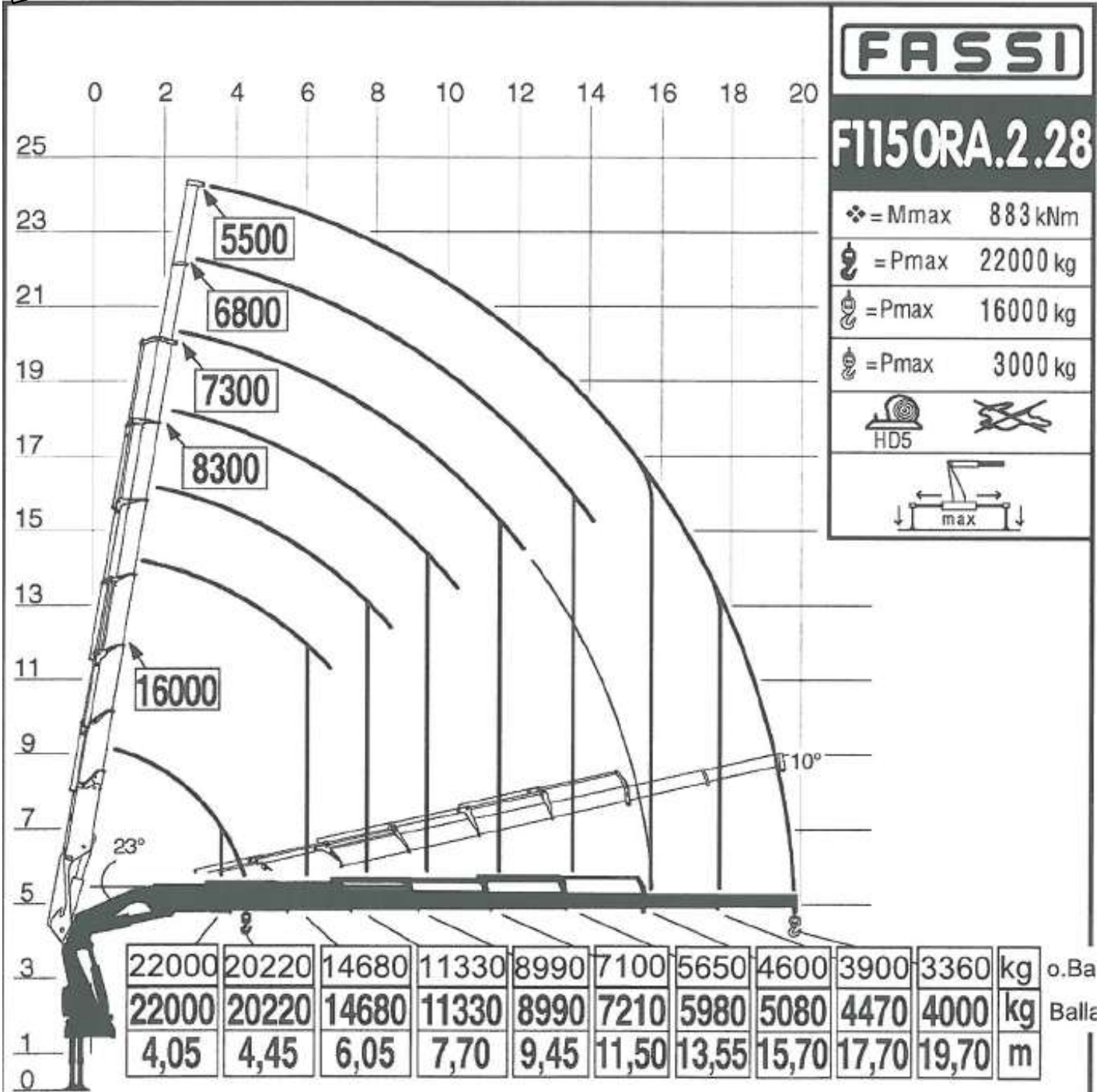


Nutzlast Kombi  
Anhänger: 8.5 t  
Lade Höhe: 90 cm  
Mit und ohne Rampe



# Ohne Verlängerung

Mit Seilwinde



**FASSI**  
**FI150RA.2.28**

- ❖ = Mmax 883 kNm
- ⚙ = Pmax 22000 kg
- ⚙ = Pmax 16000 kg
- ⚙ = Pmax 3000 kg

HD5

22000	20220	14680	11330	8990	7100	5650	4600	3900	3360	kg	o.Ba
22000	20220	14680	11330	8990	7210	5980	5080	4470	4000	kg	Ballast
4,05	4,45	6,05	7,70	9,45	11,50	13,55	15,70	17,70	19,70	m	

Frontbereich mit Frontstütze: 83%  
 mit Ballast: 90%

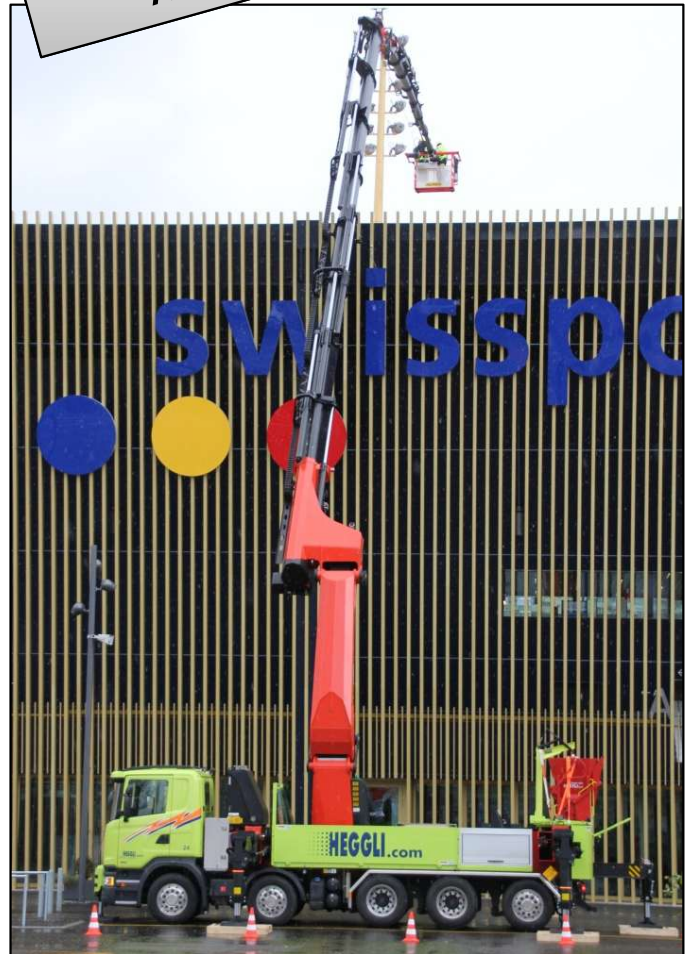


## LKW 24 Lastwagenkran 200 m/to

Mit Seilwinde



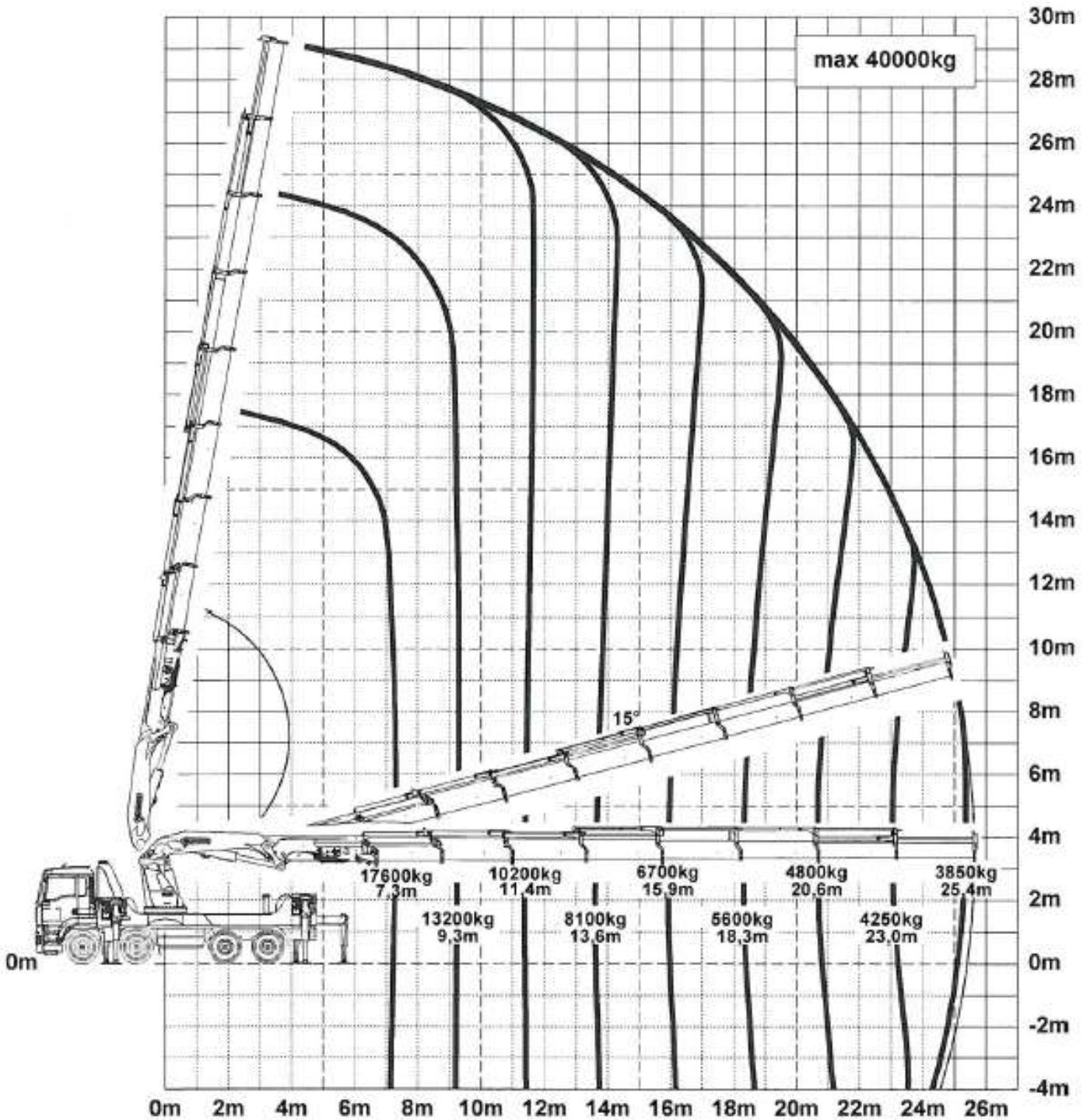
Optionale Ausstattung:  
Betonkübel 0.5 m3  
Paletten-Gabel  
Arbeitskorb



# Lastwagenkran 200 m/to

Mit Seilwinde

Ohne Verlängerung



# Lastwagenkran 200 m/to

Mit Seilwinde

Mit Verlängerung

