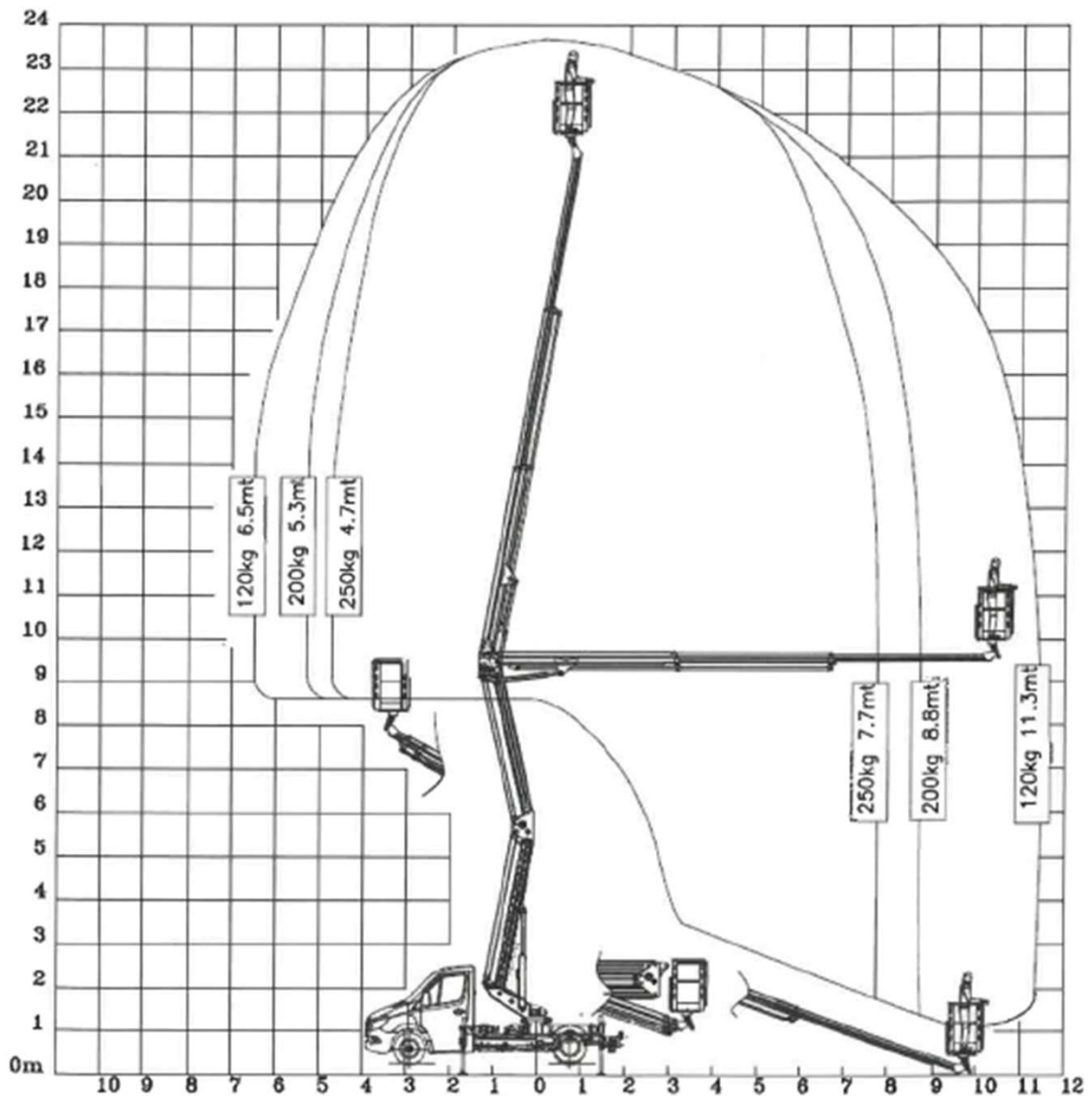


Arbeitsbühnen



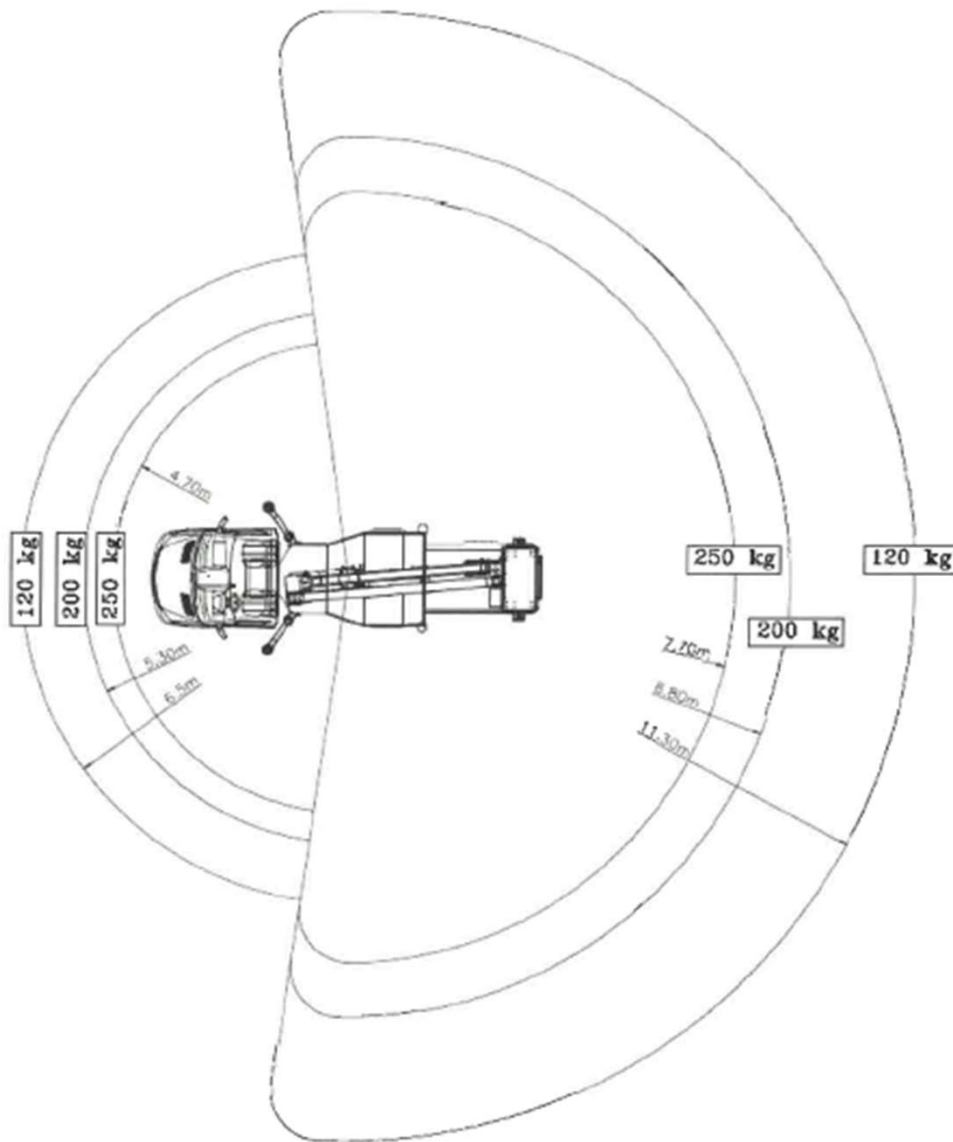
ARBE 55: Ruthmann Eco Line bis 22m

Arbeitskorb:
Nutzlast: 250 kg*
Länge: 1.40 m
Breite 0.70 m



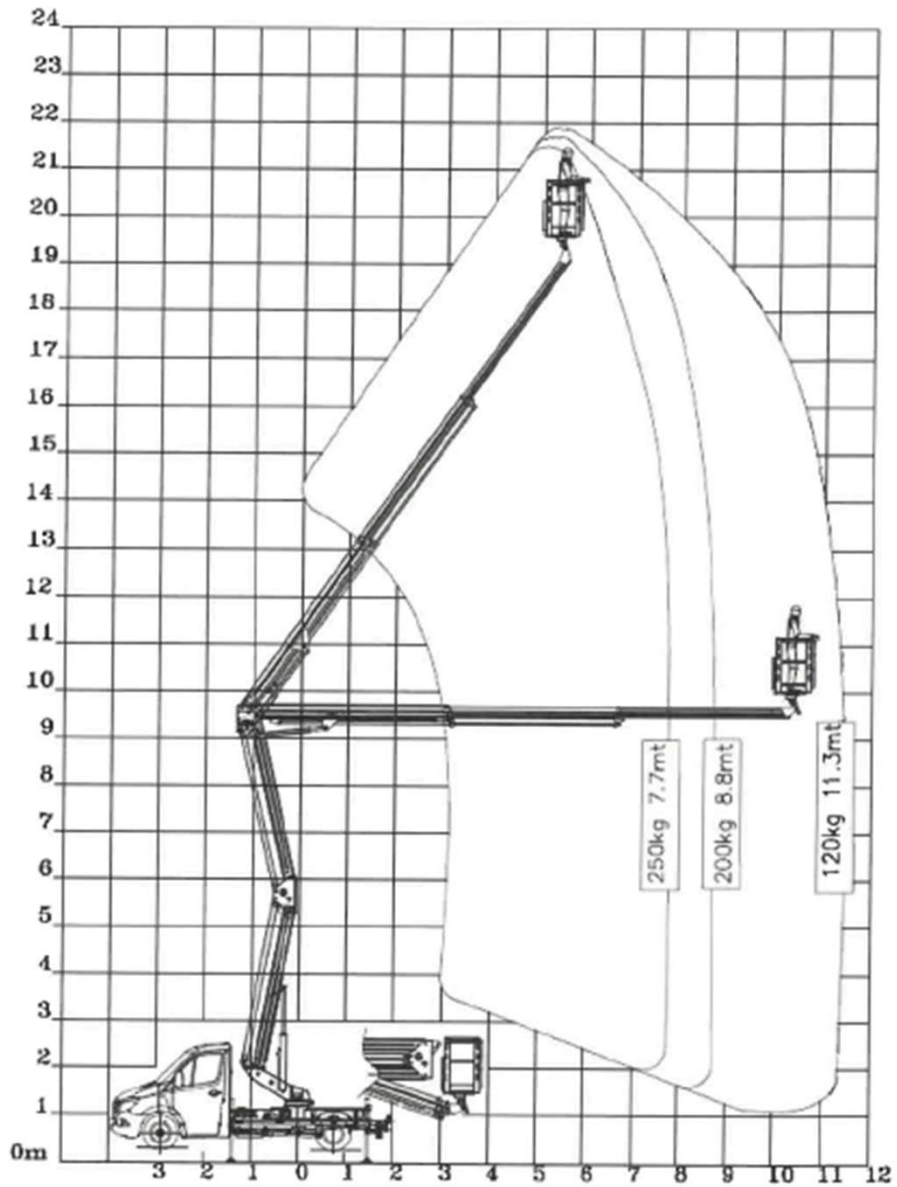
ARBE 55: Ruthmann Eco Line bis 22m

Arbeitskorb:
Nutzlast: 250 kg*
Länge: 1.40 m
Breite 0.70 m



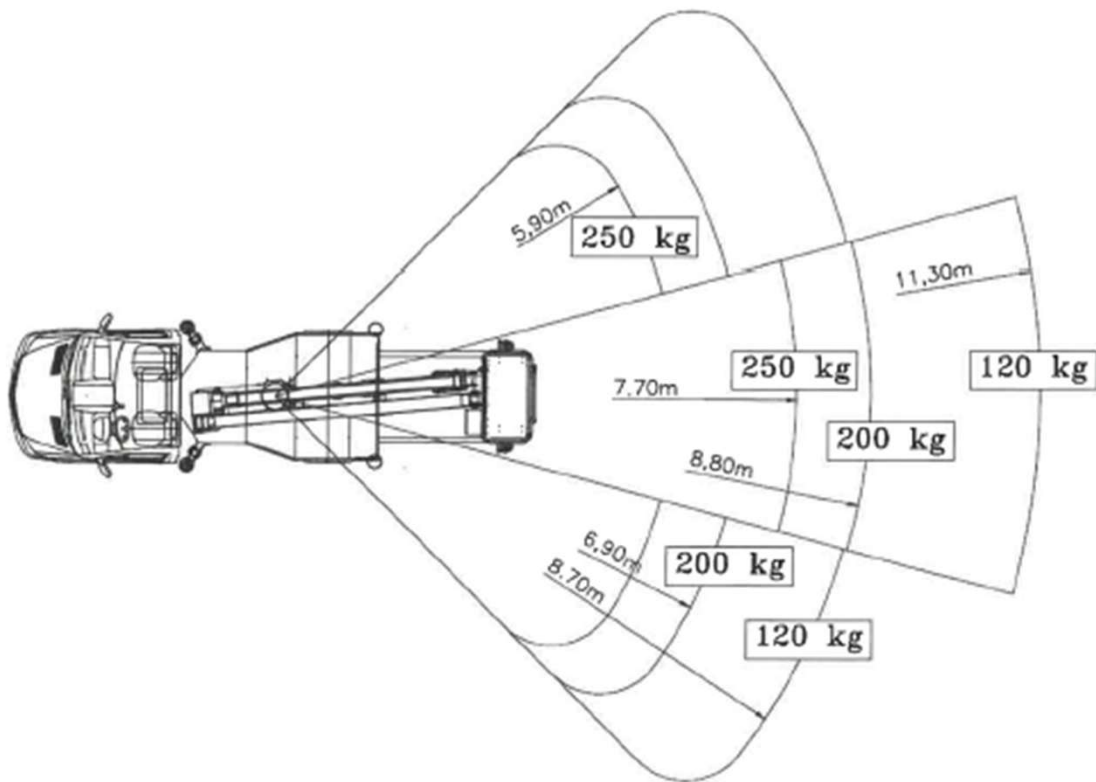
ARBE 55: Ruthmann Eco Line bis 22m

Arbeitskorb:
Nutzlast: 250 kg*
Länge: 1.40 m
Breite 0.70 m



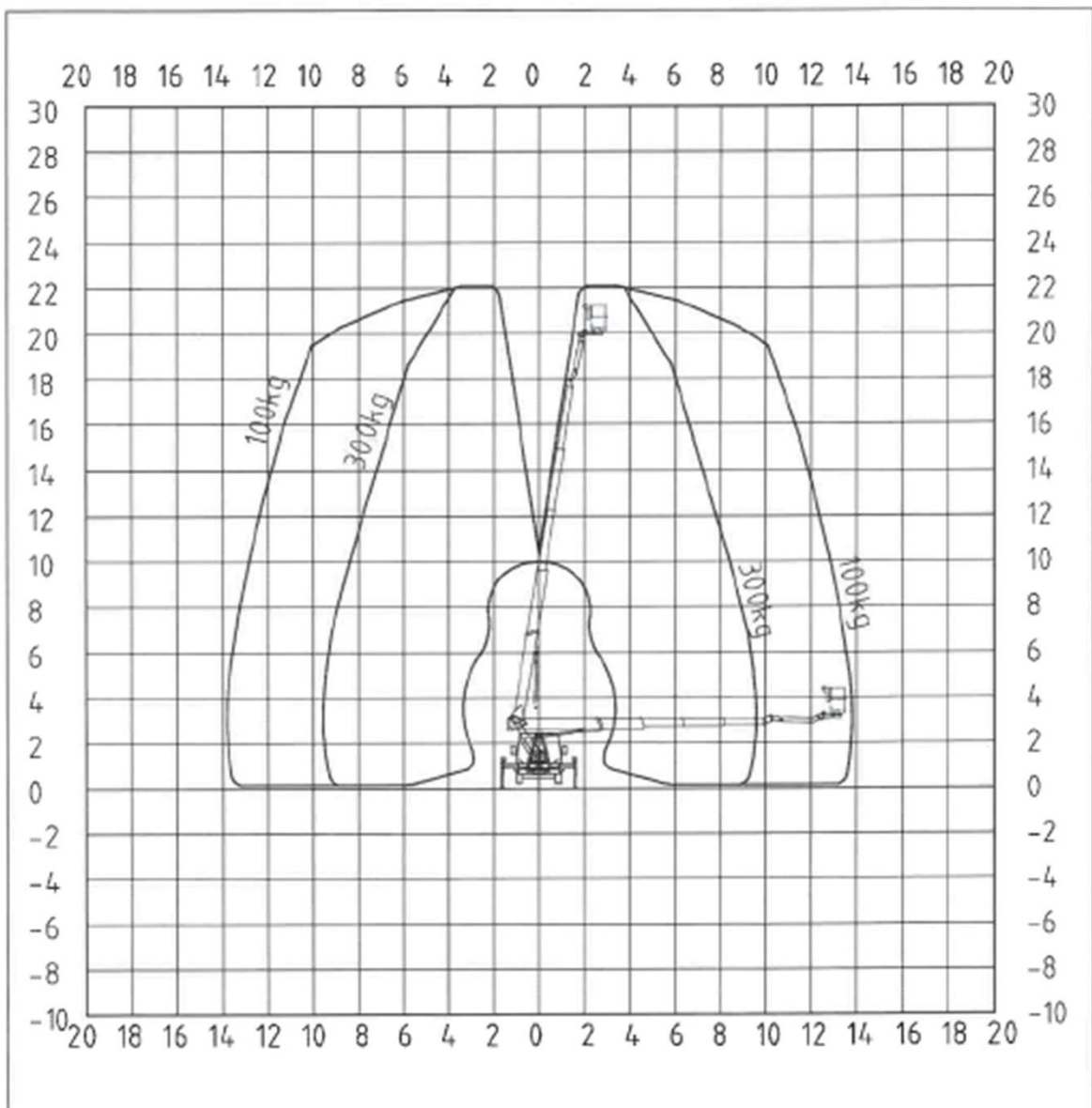
ARBE 55: Ruthmann Eco Line bis 22m

Arbeitskorb:
Nutzlast: 250 kg*
Länge: 1.40 m
Breite 0.70 m



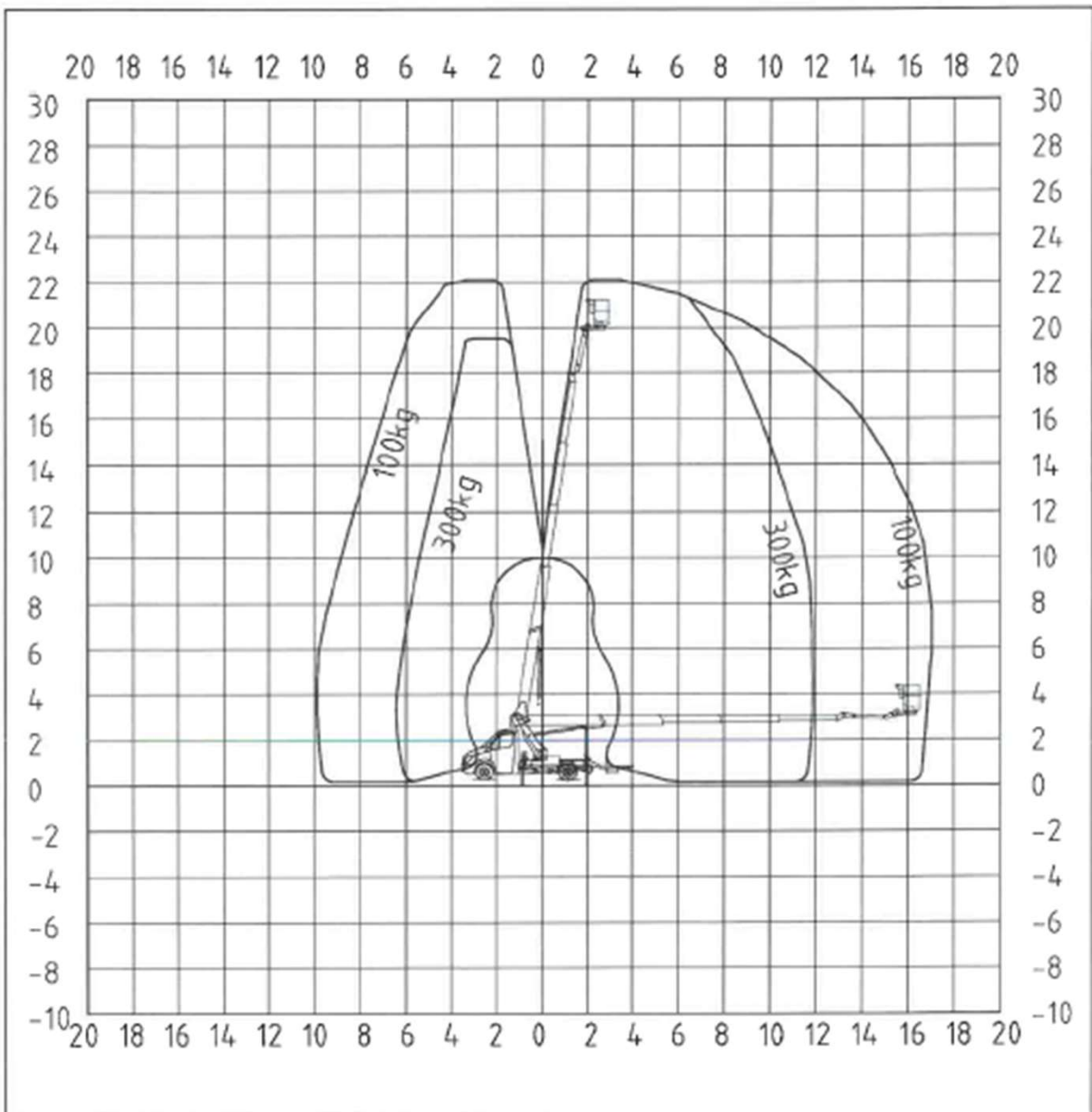
ARBE 56: Palfinger P 220 bis 22m

Arbeitskorb:
Nutzlast: 200 kg*
Länge: 1.40 m
Breite: 0.70 m



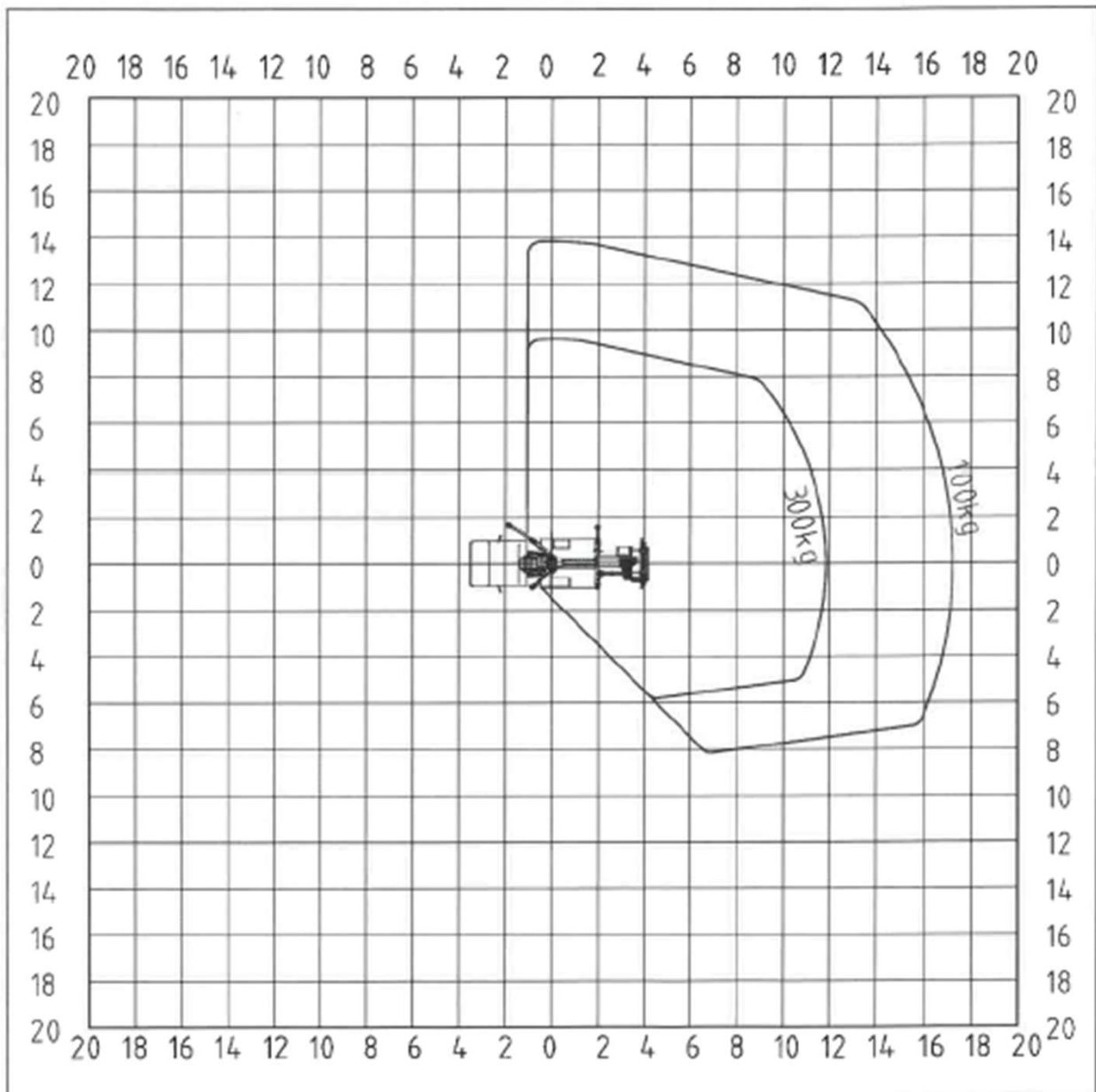
ARBE 56: Palfinger P 220 bis 22m

Arbeitskorb:
Nutzlast: 200 kg*
Länge: 1.40 m
Breite: 0.70 m



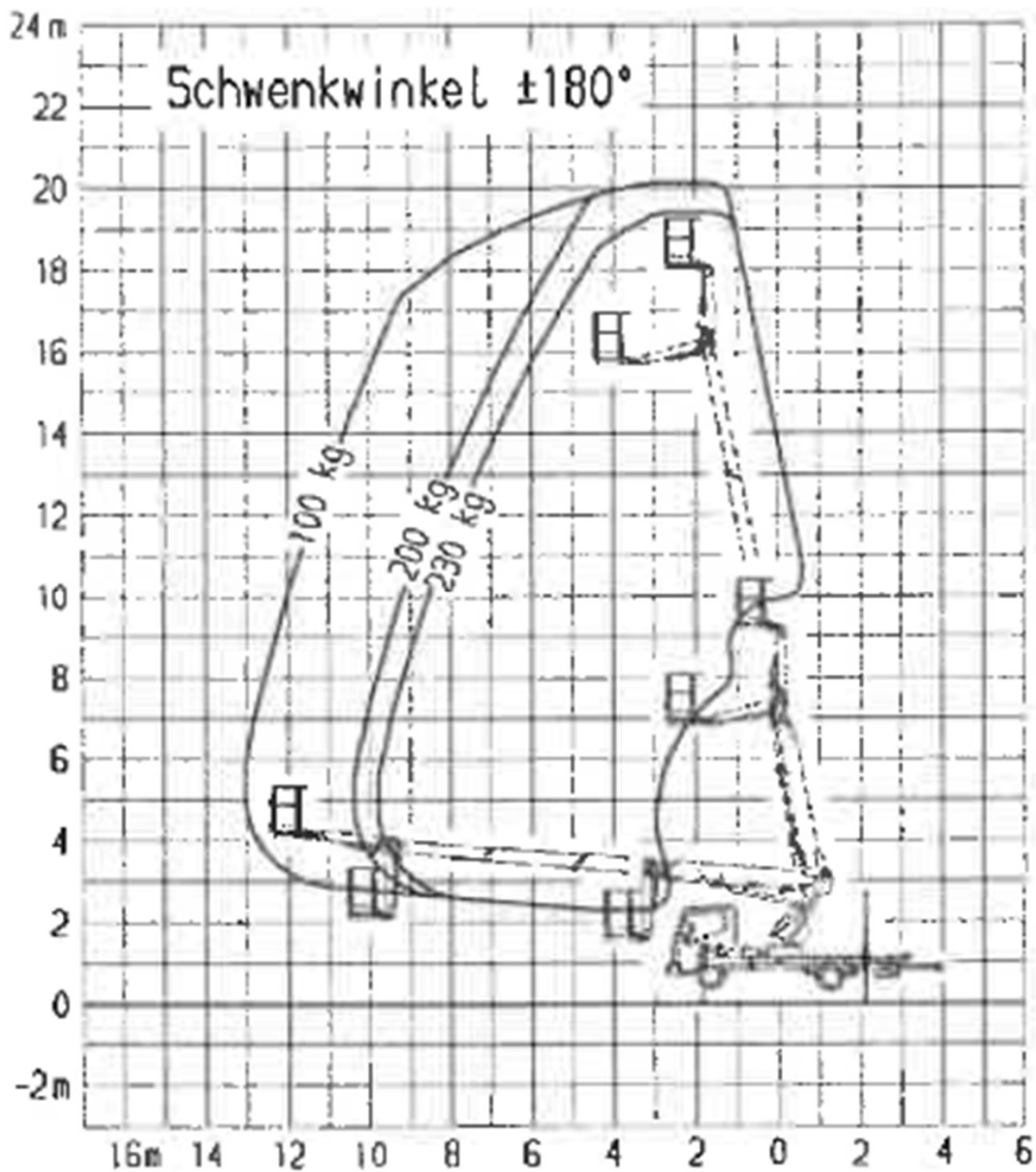
ARBE 56: Palfinger P 220 bis 22m

Arbeitskorb:
Nutzlast: 300 kg*
Länge: 1.40 m
Breite: 0.70 m



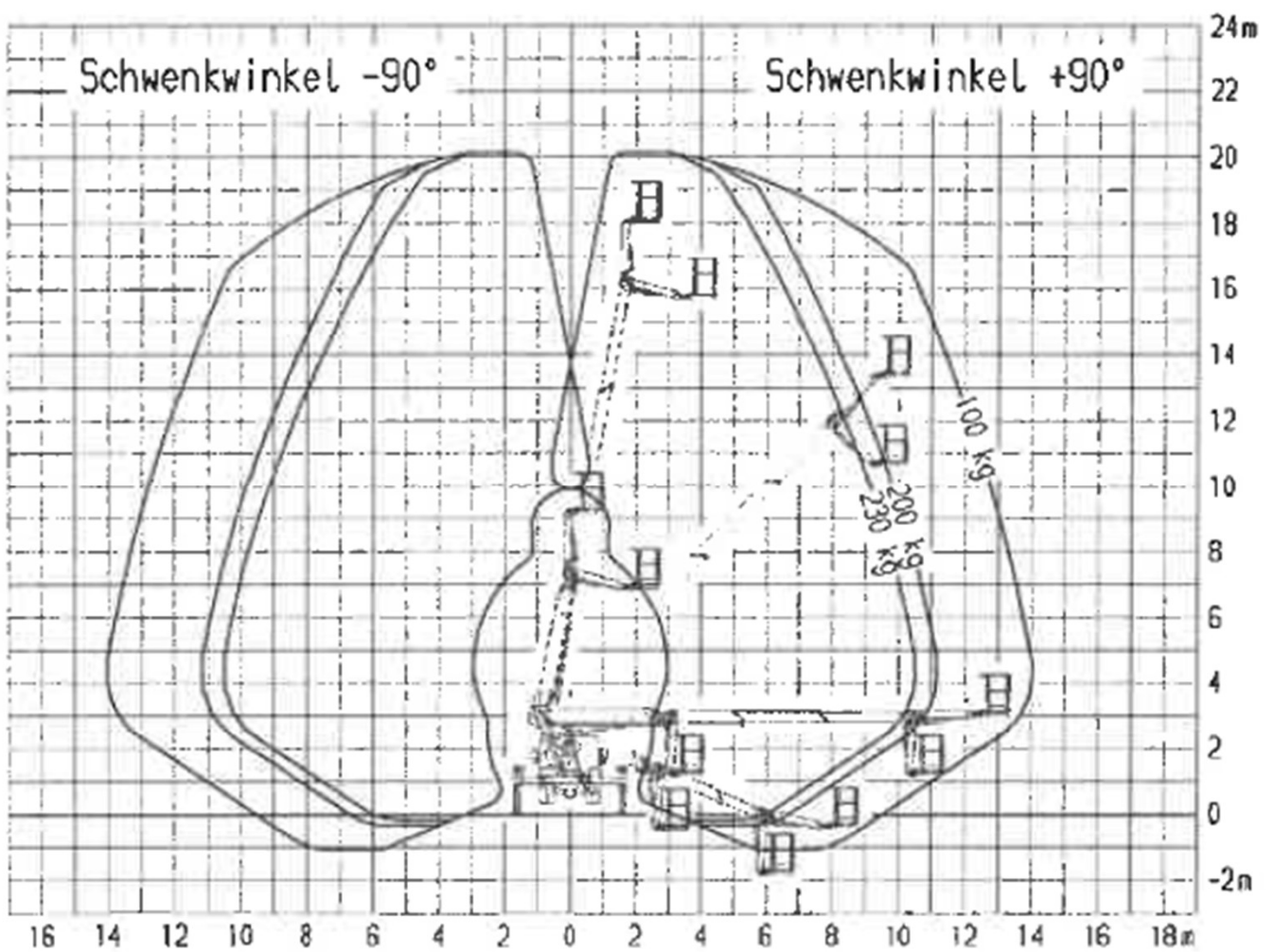
ARBE 57: Ruthmann Steiger TBR 200, 15m – 20m

Arbeitskorb:
Nutzlast: 230 kg*
Länge: 1.40 m
Breite: 0.70 m



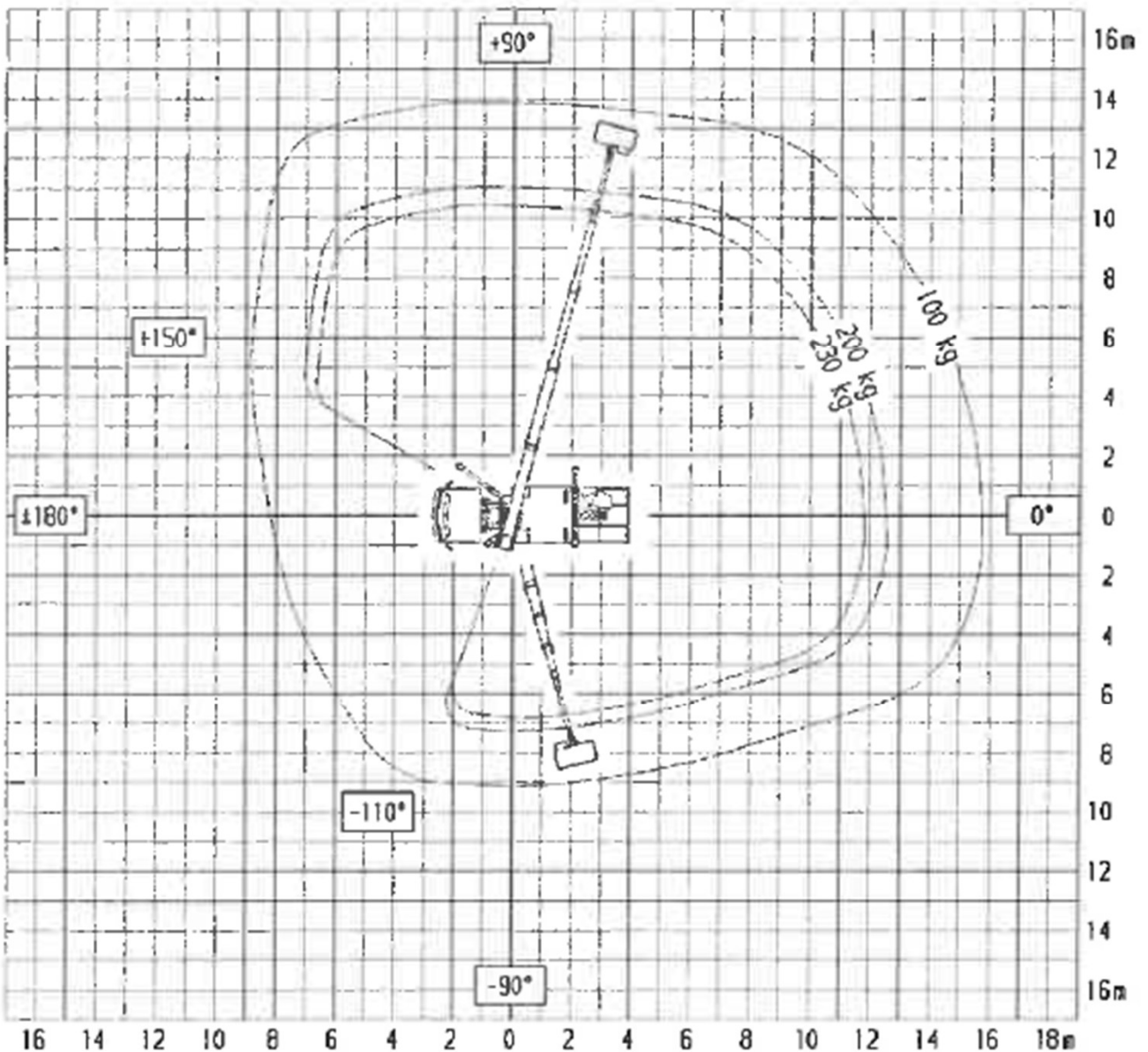
ARBE 57: Ruthmann Steiger TBR 200, 15m – 20m

Arbeitskorb:
Nutzlast: 230 kg*
Länge: 1.40 m
Breite: 0.70 m



ARBE 57: Ruthmann Steiger TBR 200, 15m – 20m

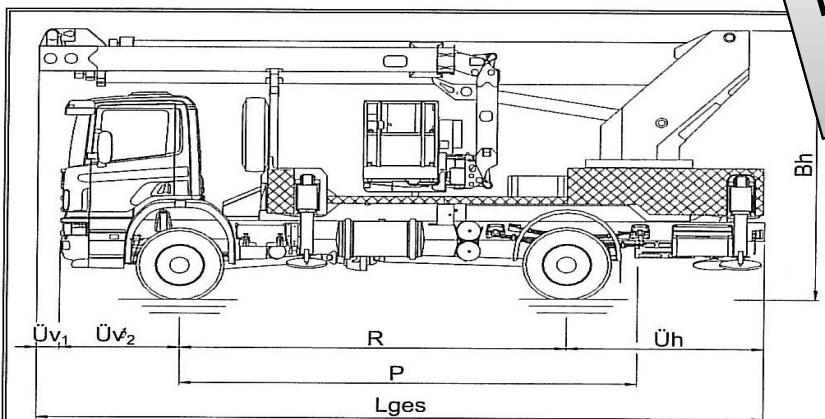
Arbeitskorb:
Nutzlast: 230 kg*
Länge: 1.40 m
Breite: 0.70 m



ARBE 59: Arbeitsbühne bis 30m / über 30m



Maße und Gewichte des Gesamtfahrzeuges



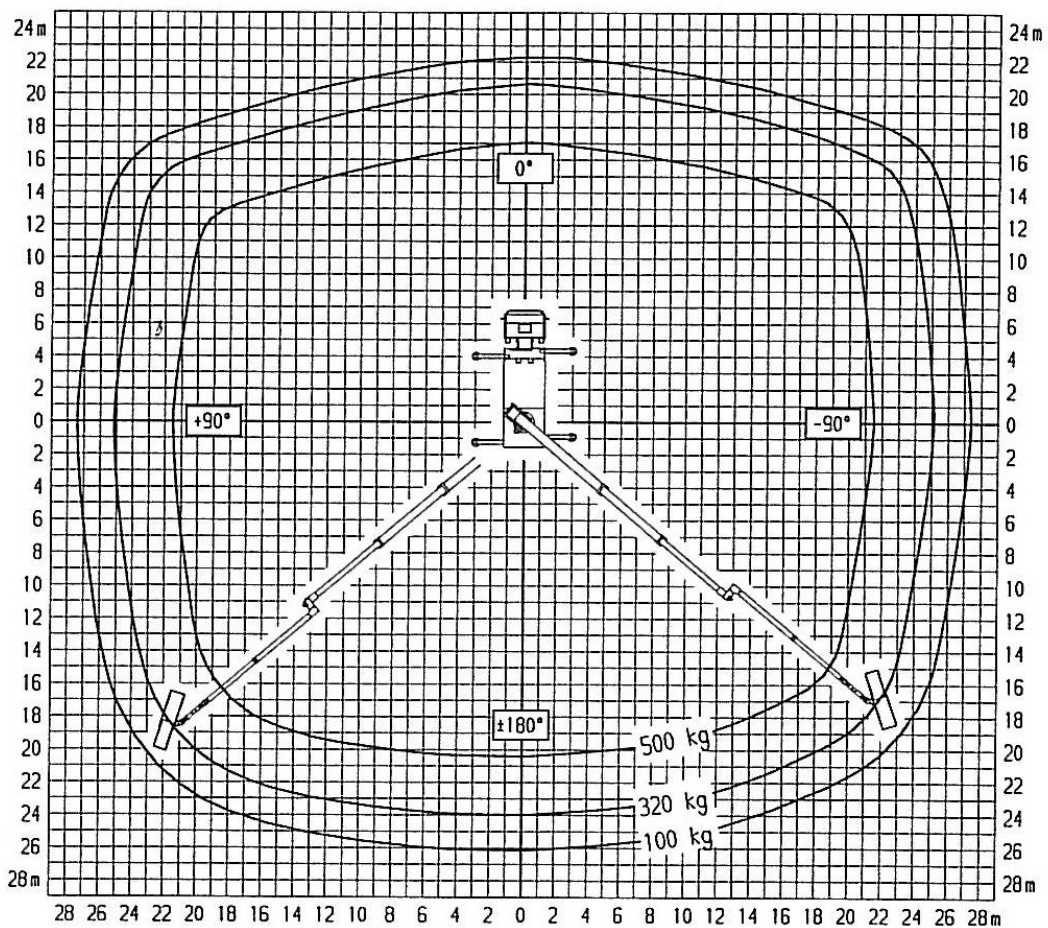
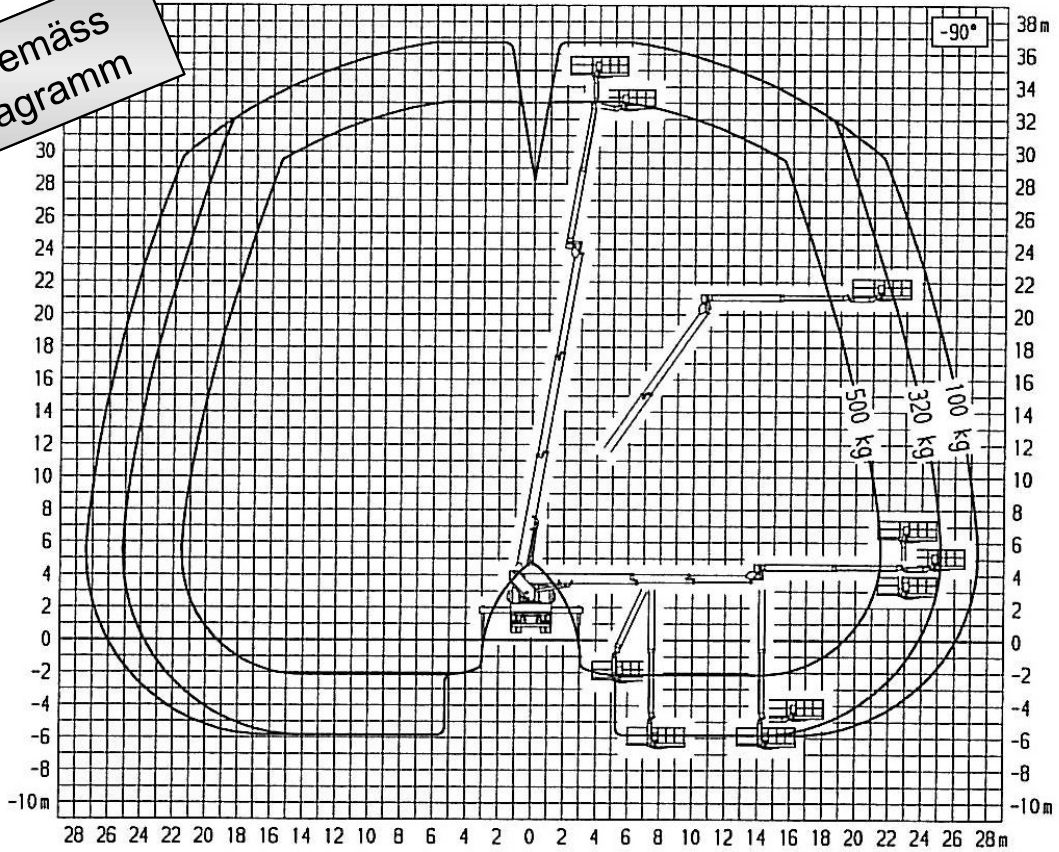
Gesamtlänge (Lges) in Transportstellung	ca. 8,82 m
Bauhöhe (Bh) in Transportstellung	ca. 3,78 m
Fahrzeugbreite max.	ca. 2,54 m
Überhang vorn (Üv)	ca. 0,20 m / 1,46 m
Radstand (R) des Fahrzeuges	ca. 4,90 m
Überhang hinten (Üh)	ca. 2,26 m
Plazierung (P)	ca. 5,65 m

Korbgrösse:
Länge 2.30 m – 3.60 m
(ausfahrbar)
Breite: 0.90 m

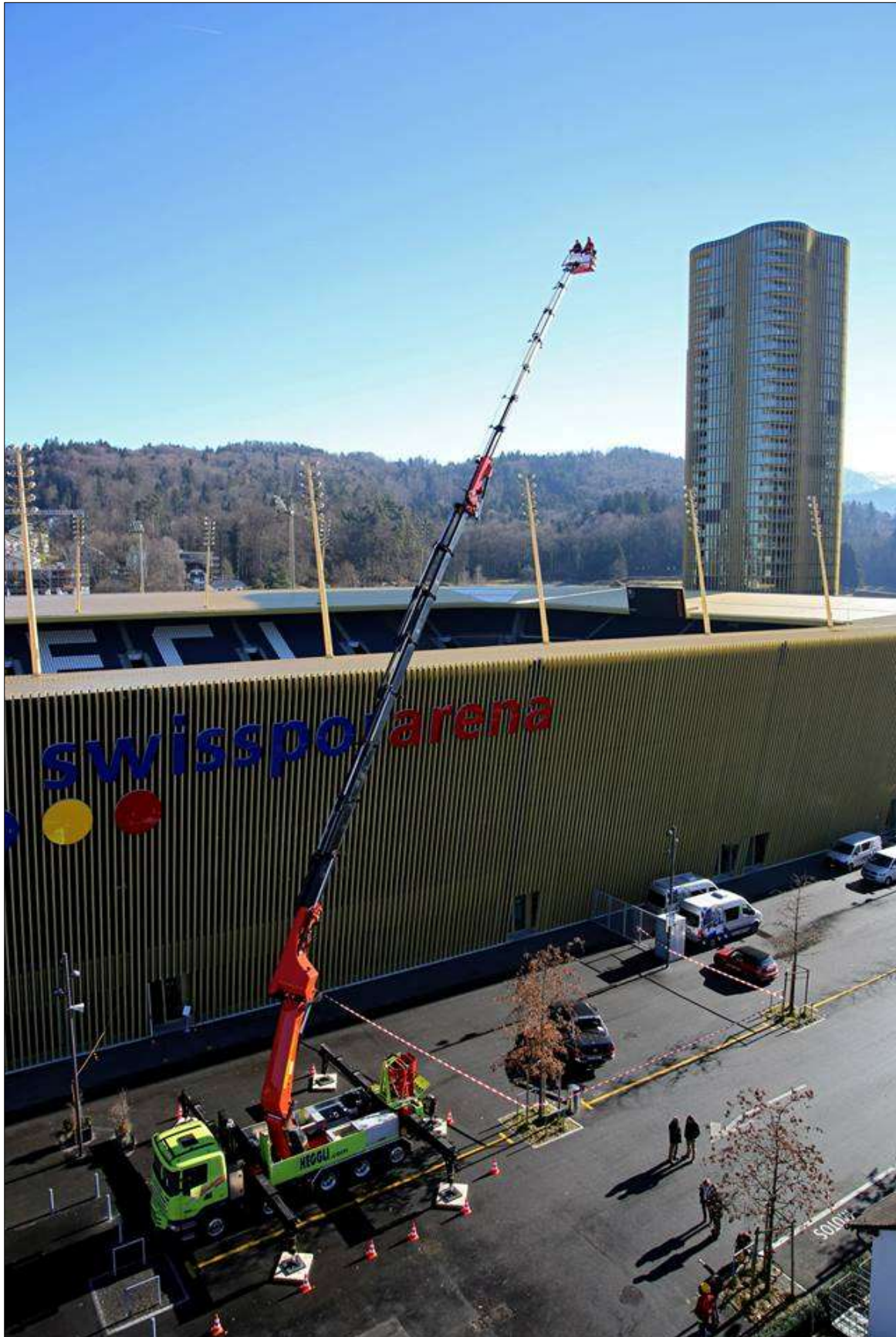
Korblast:
500 kg*
Diagramm

ARBE 59: Arbeitsbühne bis 30m / über 30m

* Gemäss Diagramm



ARBE 24: Palfinger Kran 200 m/to bis 51 m



ARBE 24: Palfinger Kran 200 m/to bis 51 m

Arbeitskorb:
Nutzlast 200 kg
Länge 1.35 m
Breite: 0.60 m

