



## Nissi Beach Resort



Ayia Napa Offizielle Kategorie \*\*\*\* 270 Zimmer

**ab CHF 89**

pro Person/Nacht im Doppel Gartensicht, mit Frühstück, vom 1.4. – 30.4.20, mind. 3 Nächte  
[hotelplan.ch/z-5032](http://hotelplan.ch/z-5032)



### In Kürze

- ✓ Direkt am Strand
- ✓ Sandstrand
- ✓ Flachabfallender Strand
- ✓ Spielplatz
- ✓ Tauchzentrum
- ✓ Hallenbad
- ✓ Tennis



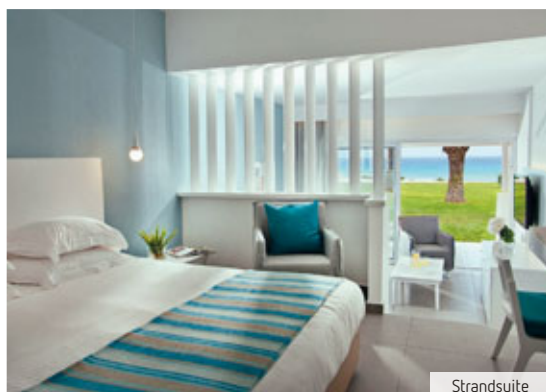
**Beliebte Hotel- und Bungalowanlage inmitten eines üppigen Gartens. Ideal, um entspannte Ferien auf Zypern zu verbringen oder am Strand sportlich aktiv zu sein.**

**Lage:** Direkt an der wunderschönen, feinsandigen und flach abfallenden Nissi-Bucht mit Blick auf das kristallklare Mittelmeer und umgeben von einer weitläufigen mediterranen Gartenanlage. Etwa 3 km vom belebten Zentrum von Ayia Napa entfernt. Busse verkehren regelmässig. Restaurants, Bars und Einkaufsmöglichkeiten befinden sich in unmittelbarer Nähe. Bis zum Flughafen Larnaca sind es etwa 45 km.

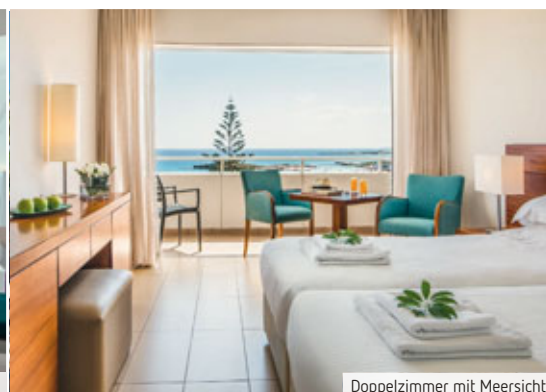
**Infrastruktur:** Das Nissi Beach Resort verfügt über eine elegante Empfangshalle mit Réception, Sitzgelegenheiten und WLAN (gratis). Für das leibliche Wohl stehen Ihnen das Buffet-Hauptrestaurant mit Terrasse, internationaler Küche und Themenabenden sowie die Taverne mit mediterranen, lokalen und internationalen Spezialitäten und die Strandbar mit Snacks zur

Verfügung. Für eine Erfrischung erwarten Sie die zweite Strandbar und 2 Bars mit Terrasse. Boutique, Kiosk, Coiffeur. Im Aussenbereich befindet sich ein Pool mit Sonnenterrasse und Pool-/Snackbar. Die Nutzung von Liegestühlen, Sonnenschirmen und Badetüchern am Pool ist gratis, am Strand sind die Liegestühle gegen Gebühr.

**Unterkunft:** Alle Zimmer bieten Bad/Dusche, WC, Föhn; Telefon, Sat.-TV, WLAN (gratis), Grattisafe, Minikühlschrank, Tee-/Kaffeekocher, Klimaanlage; Balkon oder Terrasse. Die **Doppelzimmer mit Gartensicht** (ca. 22 m<sup>2</sup>) befinden sich in zwei-stöckigen Gebäuden auf der dem Meer abgewandten Seite, angrenzend an das Hauptgebäude. Die **Doppelzimmer mit Meersicht** (ca. 22 m<sup>2</sup>) befinden sich im Hauptgebäude und bieten einen Balkon. Die **Strand-Bungalows** (ca. 30 m<sup>2</sup>) grenzen in 3 Reihen terrassenförmig an das Hauptgebäude und haben einen Balkon oder eine Terrasse mit Meersicht. Buchbar für



Strandsuite



Doppelzimmer mit Meersicht

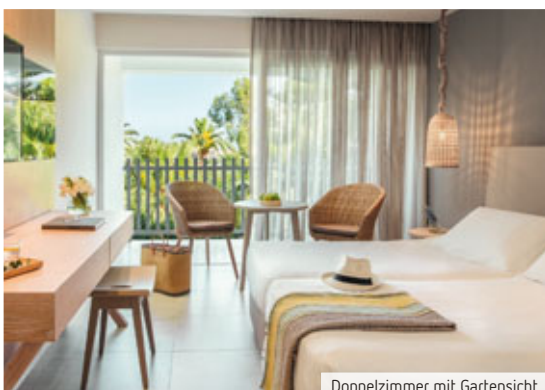


maximal 3 Erwachsene. Die **Strand-Suiten** (ca. 36 m<sup>2</sup>) bestehen aus einem Raum, der durch ein paar Stufen optisch unterteilt ist, und verfügen über eine grosse Terrasse mit Meersicht. Sie bieten ein 2. Sat.-TV und Platz für maximal 4 Erwachsene oder 2 Erwachsene und 2 Kinder. Die Strand-Bungalows und Strand-Suiten sind ausschliesslich in der Sommersaison buchbar. **Gratissport/-Wellness:** 4 Tennisplätze mit Flutlicht (Kunstrasen), Fitnessraum, Tischtennis; saisonal: Bogenschiessen, Beachvolleyball, Wassergymnastik, Wasserpolo. **Wellness:** Hallenbad. **Sport und Wellness gegen Gebühr:** Billard, Darts. **Wellness:** Wellnesszentrum mit Sauna, Dampfbad, Massagen und diversen Schönheitsbehandlungen. **Vermittlung durch Fremdanbieter:** Tauchschule, verschiedene Wassersportarten wie Kanu, Wasserski, Segeln und Parasailing (im Sommer).

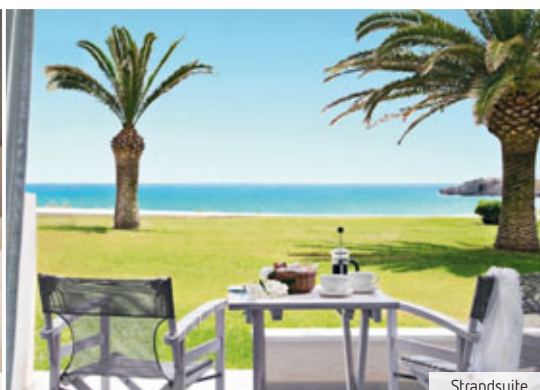
**Für Kinder:** Miniclub für Kinder von 4 bis 12 Jahren (während der Hauptsaison). Spielplatz, Planschbecken. Babysitter auf Anfrage und gegen Gebühr. Babybett gratis.

**Mahlzeiten/Getränke:** Frühstück. Auf Wunsch mit Halbpension oder all inclusive buchbar. **All inclusive:** Vollpension in Buffetform, Snacks von 10–17 Uhr, ausgewählte lokale alkoholische und alkoholfreie Getränke von 9–1 Uhr.

LCA NISBEA 5002



Doppelzimmer mit Gartensicht



Strandsuite